



Réseau
Santé
Publique
Vétérinaire

Bienvenue !

Les acteurs en réseau

Alimentation et territoires : le local est-il toujours sûr ?

Épisode 1 : ***Enjeux et perceptions,***

Épisode 2 : ***Le point de vue des experts,***

Épisode 3 : ***La nécessité d'une réponse coconstruite,
c'est maintenant !***



Introduction



Manger = confrontation entre nécessité de se nourrir, recherche de plaisirs et risques

- ❑ Augmentation Offre / demande en produits locaux et actions publiques en regard
- ❑ Capital « confiance » très fort des consommateurs dans les éléments de leurs choix pour le produit local
- ❑ Épisode 1 : importance de la charge mentale / producteurs et nécessité d'outils d'aide à la décision
- ❑ Épisode 2 : rôle des experts au plus près des producteurs :
 - recherche et connaissance fine des danger
 - analyse pragmatique des dangers à l'échelle des petites productions et flexibilité dans les modalités de gestion
 - sociologie et appréhension des risques



Vous avez dit « produit local »?

Système alimentaire local

Système alimentaire

Système alimentaire durable

Circuit court

Produit du terroir

Circuit de proximité

Vente directe

Produit local



Épisode 3 : introduction

- ❑ *Comment faire mieux à plusieurs ...? ou l'importance d'une réponse coconstruite*
- ❑ *Comment le producteur qui souhaite faire du produit local peut-il s'entourer pour prendre conscience des risques ?*
- ❑ *Où aller chercher des compétences quand on monte un projet ?*
- ❑ *Et le consommateur ? N'a-t-il pas aussi un rôle à jouer ?*



Épisode 3 : le programme & nos intervenants !

➤ **Le rôle des organisations professionnelles et des instituts techniques via les réseau mixte territorial (RMT)**

Margaux Rusalen : animatrice d'un réseau des intervenants dans le domaine du sanitaire (Chambre d'agriculture France)

Valérie Michel (Actalia) & / Lysiane Omhover (Aerial): pour les instituts techniques agricoles...et leurs partenaires au sein du RMT QUALIMA

➤ **Cas de l'Isère : expérience du développement d'une production locale et d'une marque**

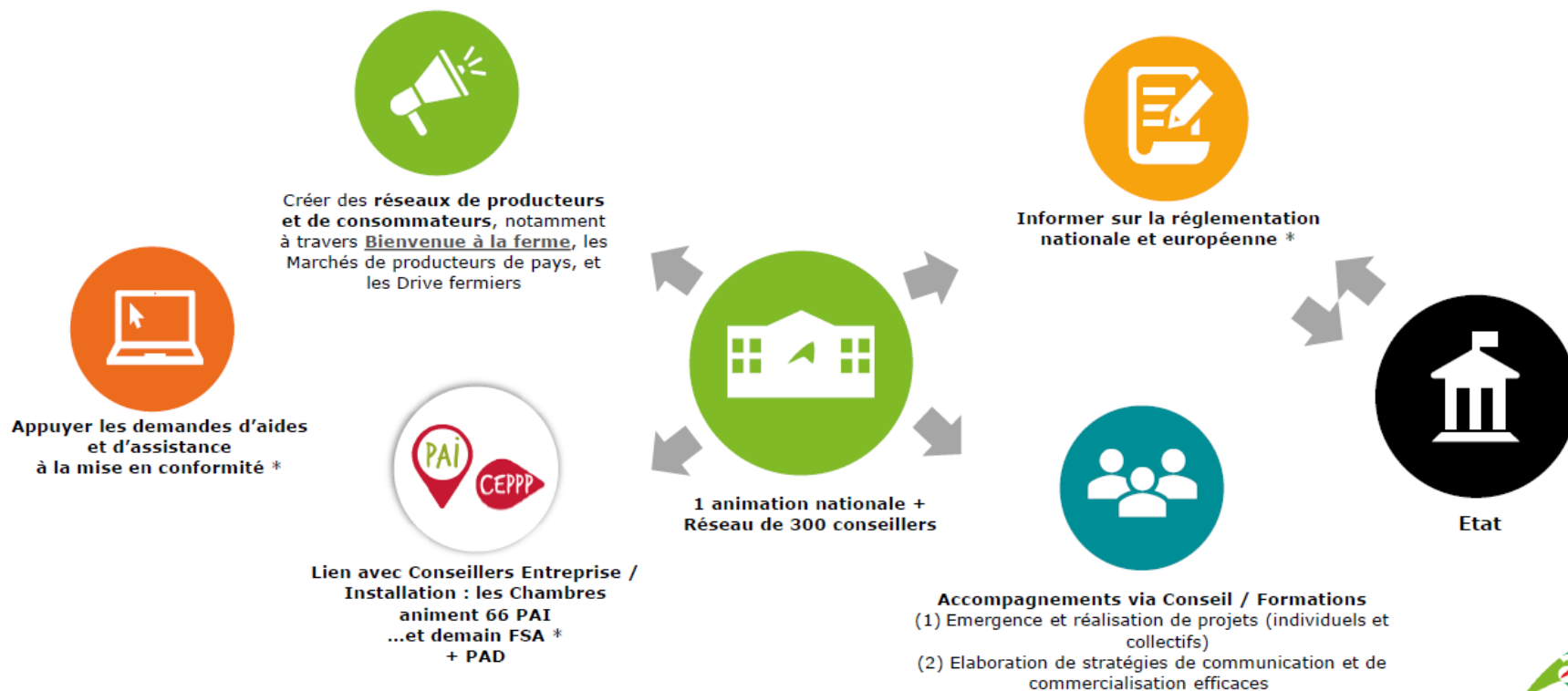
*Christophe Corbières : Chef de projet alimentation circuits courts
Projet alimentaire territorial (PAT) du Département de l'Isère*

➤ **Quid du consommateur (ou« consomm-acteur ») ?**

José Villaroel : Directeur Intercommunalité chargé de restauration collective



Les missions des conseillers du réseau Circuits Courts / production fermière des Chambres d'agriculture



* Mission de service public



RMT Actia /QUALIMA (Qualité microbio des aliments)



COMITE PILOTAGE 2026-2030

Typologie d'expertises complémentaires



Expertise microbiologique « terrain » du tryptique « catégories d'aliments (origines végétale, animale), microorganismes, procédé », validation DVM



Maillon filières agricoles / durabilité et nouvelles pratiques production primaire, élevage / impacts microbiologiques intrants matières premières



Dangers microbiologiques / Physiologie bactérienne Technologies / Génie frigorifique, chaîne du froid / Modélisations / AQR Analyse multicritères bénéfiques risques Approche One Health



FRISE, Secalim, SQPOV



UMR PAM



LSAI



Data statistiques AQR



Formation



Réglementation

DGAL

Bureau d'Aide à la Maîtrise des Risques Alimentaires (BAMRA)

Invités actifs du sous-groupe (2020-2025)





RMT Actia /QUALIMA



QUALITÉ MICROBIOLOGIQUE
DES ALIMENTS

Transferts
Valorisation
des actions
des axes 1 et
2

Mallette
pédagogique

Transfert des
connaissances, méthodes,
vers la filière alimentaire
Et les services de contrôle
(agents DDPP) pour des
messages partagés par les
Formations

Axe 3
Appui et
expertise
scientifique,
technique aux
pouvoirs publics,
DGAL

Lignes
directrices

Une dynamique de travaux
interactifs au sein du

Sous-groupe de travail: 15ème
de référents ressources DDPP,
DGAL BAMRA, six ITAI, Anses,



Réseau national formateurs:
Formations par binôme:
l'expertise ITAI
/ formateurs DGAL





RMT ACTIA /QUALIMA

RMT
ACTIA

QUALIMA

QUALITÉ MICROBIOLOGIQUE
DES ALIMENTS

En conclusions



ACTIA

Dispositif RMT un réseau national: une visibilité sur la thématique, des partenariats structurés

S'applique à:

Monter en compétences les professionnels des filières alimentaires
sur des thématiques complexes et émergentes

Identifier les besoins en R&D pour générer les connaissances manquantes
Formaliser collectivement les productions

Travaux interactifs avec les pouvoirs publics

Dispositif catalyseur d'un transfert de l'innovation progressif:

SYM'PREVIUS

Microbiologie prévisionnelle : un outil opérationnel structurant en constante évolution, reconnaissance internationale



Six ITAI, Instituts techniques Agro-Industriels en contact au quotidien avec les fédérations, entreprises pour répondre à leurs besoins en Recherche-développement, expertise, assistance technique et formation





- Structuration des filières AA
- Groupements de producteurs /plateformes de proximité

Restau. collective

Approche prudente

- Qualité sanitaire
- Goût des convives

- Agréments sanitaires....
- Visites de fermes, d'entreprises
- Actions éducatives alimentation

Objectif 100% local et/ou Bio dans les repas des collégiens



Alimentation :

le local est-il toujours bon et sûr ?

Sécurité sanitaire, Qualité gustative, Qualité nutritionnelle, Achat équitable, Impact environnemental



- Laboratoire vétérinaire départemental - LVD
- Chambre d'agriculture
- Asso des producteurs fermiers de l'Isère - APFI
- Chambre de métiers et de l'artisanat
- DDPP38

Aide alimentaire

Approche pragmatique

- Produits frais, équilibrés
- Adaptation aux habitudes culturelles

Banque Alimentaire 38 :
achats de 10 t / semaine de F&L de l'Isère
+ achats locaux de lait, œufs, viandes...



- AB, HVE, bien-être animal...
- Pas d'additif « peu recommandable » ou « à éviter »
- PMS, formation autoclave...

Distribution

Approche participative

- Satisfaction des clients
- Garantie des promesses

Trophées 2023 et 2025





et...le Consom'Acteur ?

- ✓ Quels rôle / responsabilité a le consommateur (prise de décision, choix, appréciation des dangers...)
- ✓ Quels messages ?



Conclusion

- L'intérêt d'une approche multidisciplinaire
- La nécessité du dialogue permanent pour se connaître en « temps de paix » : le RSPV dans son rôle !
- L'importance d'une réponse co-construite face à un épisode sanitaire...
- Et une communication avec/vers le consommateur...



Bon après-midi à tous et toutes !

Merci infiniment pour votre participation !

A bientôt pour de nouveaux thèmes en 2026

Vous pouvez aussi nous rejoindre !

C'est bientôt simple comme un clic !

<https://www.reseau-sante-publique-veterinaire.fr>